

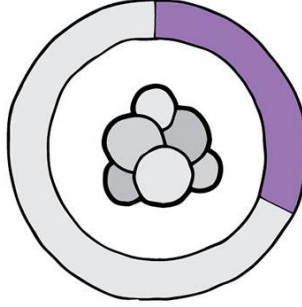
Lenfomanın farkında mısınız?

LENFOMANIN BİLİNİRLİĞİ ÜZERİNE 5.000 KİŞİ İLE YAPILAN BİR ANKETE GÖRE, TOPLUMDA BÜYÜK ÖLÇÜDE BİLÇİ EKSİKLİĞİ BULUNUYOR.*

TR/MABO/1509/0006

Bu sitedeki bilgiler, bir hekim veya eczacıya danışmanın yerine geçemez. Daha fazla bilgi için bir hekime ve/veya bir eczacıya başvurunuz.

ALGI



Ankete katılanların neredeyse üçte biri lenfomayı bir kanser çeşidi olarak tanımlayamadı.

GERÇEK

Kan kanserleri dünyada **kanserden ölümlerin en yaygın beşinci nedenidir**. Kan kanserinin başlıca üç tipi vardır:¹



LÖSEMI



LENFOMA



MİYELOM

¹: Globocan (2012) Estimated incidence, mortality and 5-year prevalence: both sexes. http://globocan.iarc.fr/Pages/fact_sheets_population.aspx (URL accessed 21.07.15)

* Data on file

Lenfomanın farkında mısınız?

LENFOMANIN BİLİNİRLİĞİ ÜZERİNE 5.000 KİŞİ İLE YAPILAN BİR ANKETE GÖRE, TOPLUMDA BÜYÜK ÖLÇÜDE BİLÇİ EKSİKLİĞİ BULUNUYOR.*

TR/MABO/1509/0006

Bu sitedeki bilgiler, bir hekim veya eczacıya danışmanın yerine geçemez. Daha fazla bilgi için bir hekime ve/veya bir eczacıya başvurunuz.

ALGI

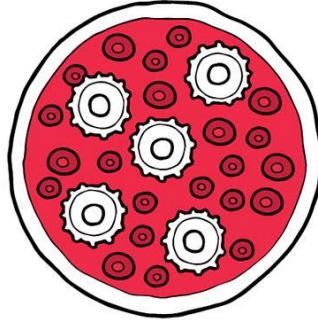


Ankete katılanların %70'i lenfomanın kan ve kemik iliğini etkileyen bir kanser olduğunu bilmiyor. %30'u ise lenfomayı endokrin sistemi kanseri sanıyor.



GERÇEK

Lenfoma **beyaz kan hücrelerinde** başlayan bir tür kan kanseridir



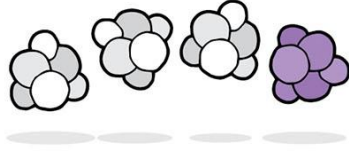
* Data on file

Lenfomanın farkında mısınız?

LENFOMANIN BİLİNİRLİĞİ ÜZERİNE 5.000 KİŞİ İLE YAPILAN BİR ANKETE GÖRE, TOPLUMDA BÜYÜK ÖLÇÜDE BİLGİ EKSİKLİĞİ BULUNUYOR.*

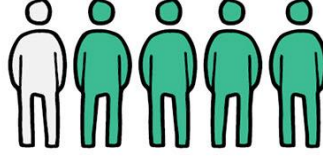
TR/MABO/1509/0006

ALGI



Ankete katılanların **dörtte birinden daha azı** (%21) Hodgkin Dışı Lenfoma'nın (HDL) ne olduğunu biliyor.

GERÇEK



HDL en yaygın lenfoma türüdür, **5 hastadan 4'ünde** bulunur.¹

1. Globocan (2012) Estimated incidence, mortality and 5-year prevalence: both sexes. http://globocan.iarc.fr/Pages/fact_sheets_population.aspx (URL accessed 21.07.15)
* Data on file

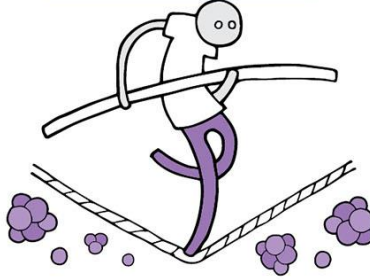
Bu sitedeki bilgiler, bir hekim veya eczacıya danışmanın yerine geçemez. Daha fazla bilgi için bir hekime ve/veya bir eczacıya başvurunuz.

Lenfomanın farkında mısınız?

LENFOMANIN BİLİNİRLİĞİ ÜZERİNE 5.000 KİŞİ İLE YAPILAN BİR ANKETE GÖRE, TOPLUMDA BÜYÜK ÖLÇÜDE BİLGİ EKSİKLİĞİ BULUNUYOR.*

TR/MABO/1509/0006

ALGI



Cevap verenlerin %85'i, yaşamları boyunca lenfoma olma risklerinin 100'de 1'den daha az olduğunu düşünüyor.

GERÇEK



Dünya çapında yaşamları boyunca **her elli kişiden birinde** Hodgkin Dışı Lenfoma ortaya çıkabilir.

1: SEER (Surveillance, Epidemiology and End Results) Cancer Statistics Review, 1975-2011, National Cancer Institute; 2014. <http://seer.cancer.gov/nstfacts/html/nhl.html> (URL accessed 21.07.15)
* Data on file

Bu sitedeki bilgiler, bir hekim veya eczacıya danışmanın yerine geçemez. Daha fazla bilgi için bir hekime ve/veya bir eczacıya başvurunuz.

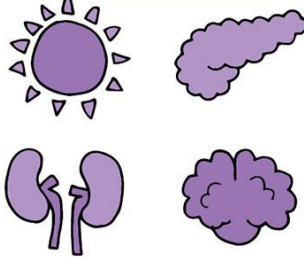
Lenfomanın farkında mısınız?

LENFOMANIN BİLİNİRLİĞİ ÜZERİNE 5.000 KİŞİ İLE YAPILAN BİR ANKETE GÖRE, TOPLUMDA BÜYÜK ÖLÇÜDE BİLGİ EKSİKLİĞİ BULUNUYOR.*

TR/MABO/1509/0006

Bu sitedeki bilgiler, bir hekim veya eczacıya danışmanın yerine geçemez. Daha fazla bilgi için bir hekime ve/veya bir eczacıya başvurunuz.

ALGI



Cevap verenlerin yarısından fazlası deri, pankreas, böbrek ya da beyin kanseri olma ihtimallerinin lenfoma olmalarından daha yüksek olduğunu düşünüyor.

GERÇEK



Lenfoma; deri, pankreas, böbrek veya beyin kanserinden daha sık görülmektedir.

Dünyada **her 90 saniyede** bir kişiye Hodgkin Dışı Lenfoma (HDL) hastası olduğu söylenmektedir,¹ yani her yıl neredeyse **400.000 kişiye** HDL tanısı koyulmaktadır.¹

1. Globocan (2012) Estimated incidence, mortality and 5-year prevalence: both sexes. http://globocan.iarc.fr/Pages/fact_sheets_population.aspx (URL accessed 21.07.15)

* Data on file

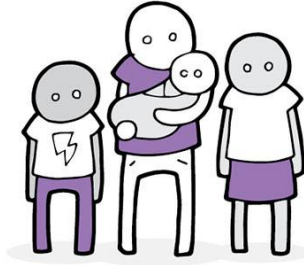
Lenfomanın farkında mısınız?

LENFOMANIN BİLİNİRLİĞİ ÜZERİNE 5.000 KİŞİ İLE YAPILAN BİR ANKETE GÖRE, TOPLUMDA BÜYÜK ÖLÇÜDE BİLGİ EKSİKLİĞİ BULUNUYOR.*

TR/MABO/1509/0006

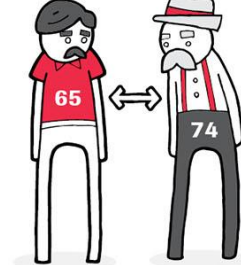
Bu sitedeki bilgiler, bir hekim veya eczacıya danışmanın yerine geçemez. Daha fazla bilgi için bir hekime ve/veya bir eczacıya başvurunuz.

ALGI



Ankete katılanların %9'u Hodgkin Dışı Lenfoma'nın (HDL) bebeklerde, çocuklarda ya da gençlerde görülme olasılığının daha yüksek olduğunu düşünüyor.

GERÇEK



HDL her yaşta, hem kadınlar hem de erkeklerde görülebilir, fakat **en çok 65-74 yaşlarındaki erkeklere** tanı konmaktadır.¹

1. SEER (Surveillance, Epidemiology and End Results) Cancer Statistics Review, 1975-2011. National Cancer Institute; 2014. <http://seer.cancer.gov/statfacts/html/mhl.html> (URL accessed 21.07.15)

* Data on file

Lenfomanın farkında mısınız?

LENFOMANIN BİLİNİRLİĞİ ÜZERİNE 5.000 KİŞİ İLE YAPILAN BİR ANKETE GÖRE, TOPLUMDA BÜYÜK ÖLÇÜDE BİLGİ EKSİKLİĞİ BULUNUYOR.*

TR/MABO/1509/0006

ALGI

Ankete katılanların neredeyse yarısı Hodgkin Dışı Lenfoma'ya (HDL) özgü risk faktörlerini tespit etmeyi başardı.



GERÇEK

HDL'nin en sık görülen risk faktörleri:¹



YAŞ



CİNSİYET



VİRAL ENFEKSİYON



ZAYIF BAĞIŞIKLIK SİSTEMİ



KİMYASALA YA DA RADYASYONA MARUZ KALMAK

¹: American Cancer Society (2011) Learn About Cancer: What are the risk factors for non-Hodgkin lymphoma? <http://www.cancer.org/cancer/non-hodgkinlymphoma/detailedguide/non-hodgkin-lymphoma-risk-factors> (URL accessed 22.07.15)

* Data on file

Bu sitedeki bilgiler, bir hekim veya eczacıya danışmanın yerine geçemez. Daha fazla bilgi için bir hekime ve/veya bir eczacıya başvurunuz.

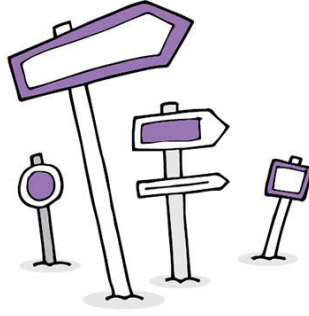
Lenfomanın farkında mısınız?

LENFOMANIN BİLİNİRLİĞİ ÜZERİNE 5.000 KİŞİ İLE YAPILAN BİR ANKETE GÖRE, TOPLUMDA BÜYÜK ÖLÇÜDE BİLGİ EKSİKLİĞİ BULUNUYOR.*

TR/MABO/1509/0006

ALGI

Ankete katılanların neredeyse yarısı Hodgkin Dışı Lenfoma (HDL) semptomlarını doğru tanımladı.



GERÇEK

HDL'nin en yaygın semptomları:¹



BOYUN, KOLTUKALTI VE KASIKLARDA ŞİŞLİK



YORGUNLUK



AÇIKLANAMAYAN KİLO KAYBI



ATEŞ



GECE TERLEMELEİ



CİDDİ KAŞINTI

¹: MedicineNet, Inc. (2011) Non-Hodgkin's Lymphoma: What are symptoms and signs of non-Hodgkin's lymphoma? http://www.medicinenet.com/non-hodgkins_lymphomas/page4.htm <http://www.medicinenet.com/non-hodgkins_lymphomas 22.07.15)

* Data on file

Bu sitedeki bilgiler, bir hekim veya eczacıya danışmanın yerine geçemez. Daha fazla bilgi için bir hekime ve/veya bir eczacıya başvurunuz.